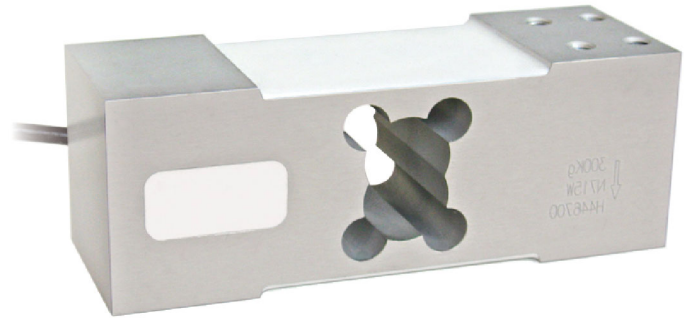


## CÉLULAS DE CARGA OFF-CENTER para plataformas 600x600 mm



### Capacidad de 50 kg a 500 kg



- ALEACIÓN DE ALUMINIO
- ERROR COMBINADO  $\leq \pm 0.02\%$  (0.017% C4)
- GRADO DE PROTECCIÓN IP65

CAPACIDAD	kg	CLASE DE PRECISIÓN			PLATAFORMA (mm)	PESO NETO (kg)
		C3	C4			
50		•	–	•	600 x 600	1.7
100		•	–	•	600 x 600	1.7
150		•	•	•	600 x 600	1.7
200		•	•	•	600 x 600	1.7
300		•	•	•	600 x 600	1.7
500		•	•	•	600 x 600	1.7

BAJO PEDIDO

### CERTIFICACIONES

- OIML R60 C3
- En cumplimiento con las normas de los Unión Aduanera de Eurasia
- Equivalente a la marca CE en el Reino Unido
- En cumplimiento con las normas del Reino Unido para uso legal en las transacciones comerciales

#### CERTIFICACIONES BAJO PEDIDO

Informe de calibración

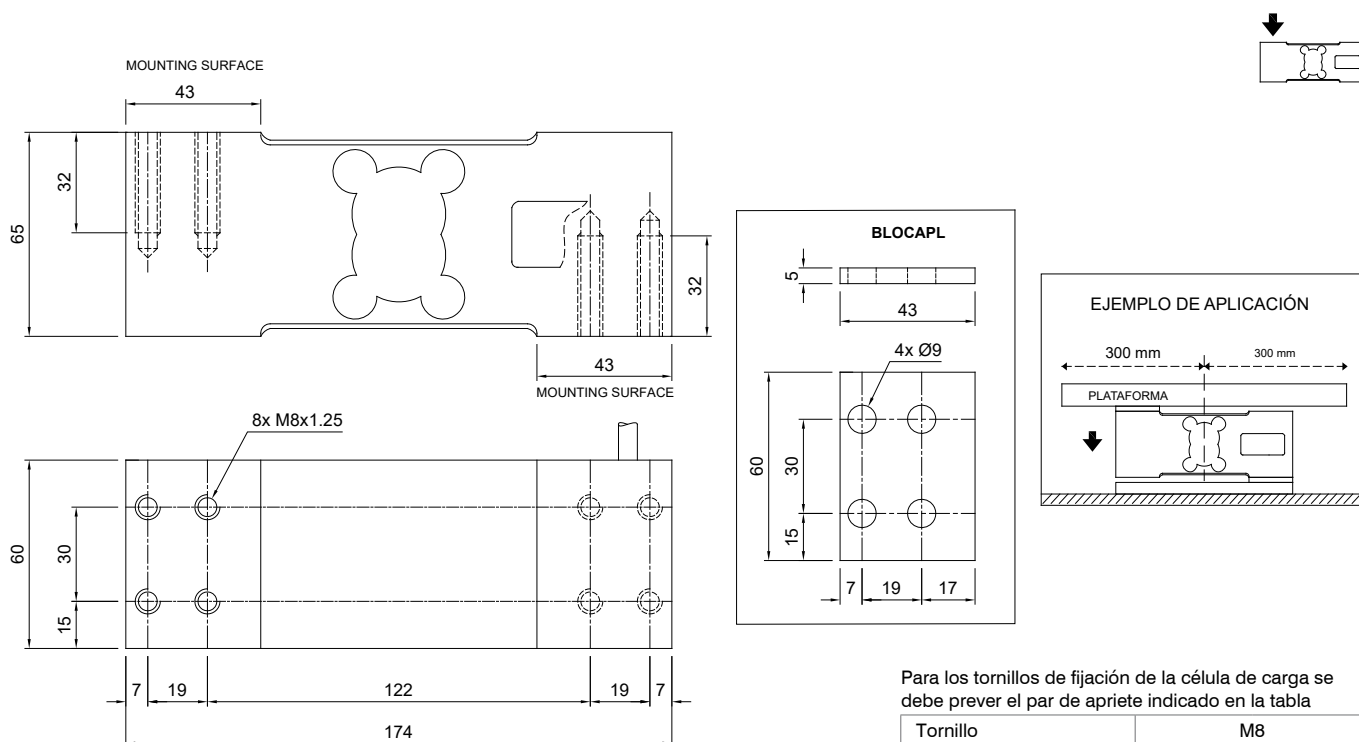
- ATEX II 1G 2D (zonas 0-1-2-21-22) (CE - UK CA)
- IECEx (zonas 0-1-2-20-21-22)
- OIML R60 C4
- En cumplimiento con las normas de los Unión Aduanera de Eurasia para uso en atmósferas potencialmente explosivas
- En cumplimiento con las normas del mercado chino para uso en atmósferas potencialmente explosivas

### ACCESORIOS COMPLEMENTARIOS

	DESCRIPCIÓN	CÓDIGO
	Kit de protección hermético de acero inoxidable y goma. (Ø 107x245 mm prensacables incluido)	IP68APL
	Bloque trefilado de acero inoxidable.	BLOCAPL

## CÉLULAS DE CARGA OFF-CENTER para plataformas 600x600 mm

### DIMENSIONES (mm)



Para los tornillos de fijación de la célula de carga se debe prever el par de apriete indicado en la tabla

Tornillo	M8	
Clase del tornillo	6.8	8.8
Par de apriete	19 Nm	25 Nm

### CARACTERÍSTICAS TÉCNICAS

Material	Aleación de aluminio		
Clase de precisión OIML R60 • Divisiones de comprobación de la escala	C3 • 3000	C4 • 4000	
Carga nominal (E max)	50 - 100 - 150 - 200 - 300 - 500 kg	150 - 200 - 300 - 500 kg	
Escalón mínimo de verificación (V min)	E max / 12000	E max / 15000	
Error combinado	≤ ±0.02%	≤ ±0.017%	
Grado de protección	IP65		
Sensibilidad	2 mV/V ±10%	Resistencia de entrada	409 Ω ±6
Efecto de la temperatura en cero	0.0017% °C	Resistencia de salida	350 Ω ±3
Efecto de la temperatura en el fondo de escala	0.0014% °C	Balance en cero	≤ ±1%
Compensación térmica	-10 °C / +40 °C	Resistencia de aislamiento	≥5000 MΩ
Rango de temperatura de trabajo	-35 °C / +65 °C	Carga estática máxima (% en el fondo de escala)	150%
Fluencia en carga nominal después de 30 minutos	0.015%	Carga de rotura (% en el fondo de escala)	300%
Tensión de alimentación máxima tolerada	18 V	Deflexión con carga nominal	0.5 mm

### CONEXIONES ELÉCTRICAS

Longitud de cable	3 m
Diámetro del cable	6 mm
Hilos conductores	6 x 0.20 mm <sup>2</sup>

PANTALLA	
+ SEÑAL	VERDE
+ ALIMENTACIÓN + REF./SENSE	ROJO AZUL
- SEÑAL	BLANCO
- ALIMENTACIÓN - REF./SENSE	NEGRO
- REF./SENSE	AMARILLO

La Empresa se reserva el derecho de realizar cambios en los datos técnicos, dibujos e imágenes sin previo aviso.