

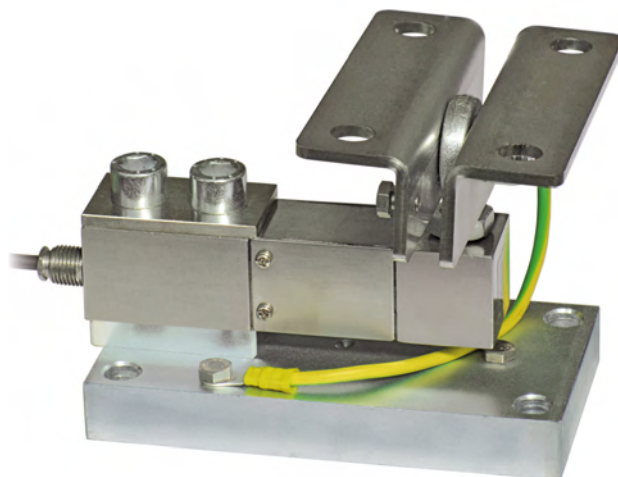
# TFPS2000

ACCESORIO DE MONTAJE para células de carga de CIZALLAMIENTO

LAUMAS®  
ELETTRONICA

Células de carga serie: FTL - FTK - FTKL - FTP - FT-P - FTZ

Campo de aplicación de 75 a 2000 kg



CARGA MÁXIMA  
ESTÁTICA

kg

2000

PARA  
CÉLULAS DE CARGA

FTL - FTK - FTKL - FTP - FT-P - FTZ

PESO NETO  
ACCESORIO (kg)

2.7

CÓDIGO

TFPS2000

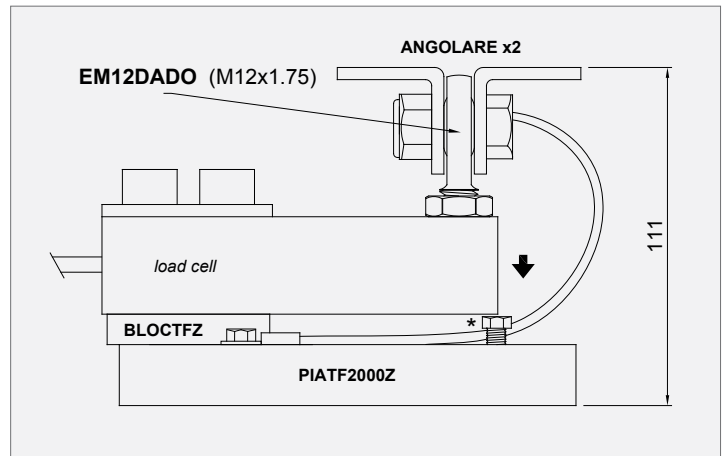
*Célula de carga no incluida.*

## DESCRIPCIÓN

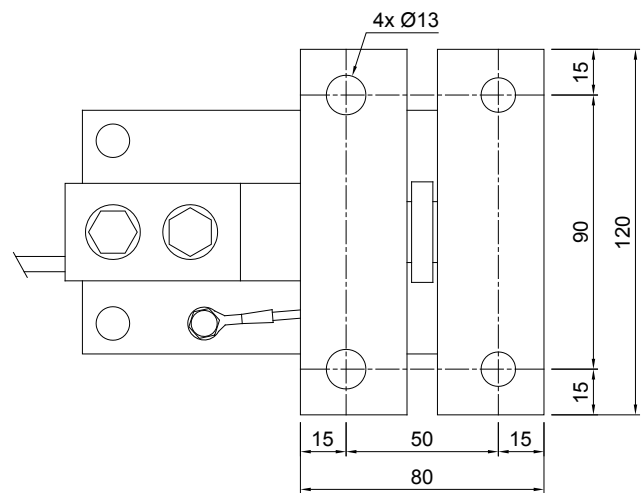
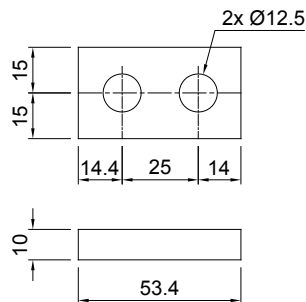
- Placa superior de acero inox AISI 304.
- Placa inferior y bloque de acero galvanizado.
- Sujeción contra el desplazamiento lateral y protección anti-vuelcos mediante junta esférica.
- Compensación de la desalineación de las superficies de apoyo de la estructura.
- Regulación en altura.
- Tornillo de bloqueo para evitar daños durante el transporte y el montaje.

### DIMENSIONES Y ESPECIFICACIONES TÉCNICAS

- Durante el transporte y el montaje, para evitar daños, asegurarse de que el tornillo de bloqueo (\*) toque debajo de la célula. Al final del montaje volver a alejar el tornillo para permitir el funcionamiento correcto de la célula.
- Interconectar las placas a la red de tierra.
- En las estructuras de 4 apoyos, si uno de éstos no está en contacto con la parte superior del accesorio, se debe introducir un calzo antes de apretar los pernos.



**BLOCTFZ**



**PIATF2000Z**

