

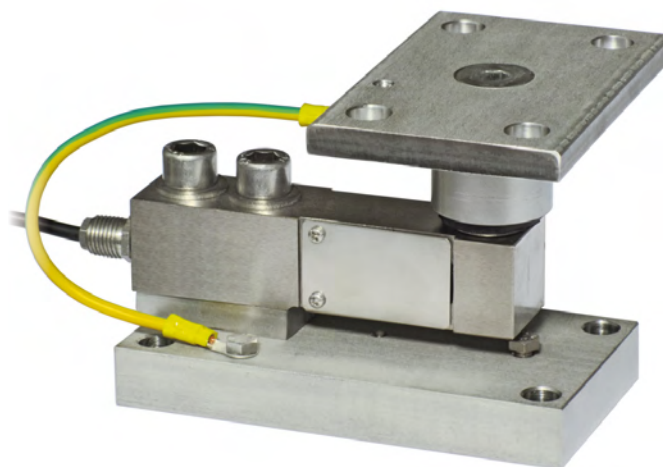
# TF 500/2000

ACCESORIO DE MONTAJE para células de carga de CIZALLAMIENTO

LAUMAS®  
ELETTRONICA

Células de carga serie: FTL - FTK - FTKL - FTP - FT-P - FTZ

Campo de aplicación de 75 a 2000 kg



CARGA MÁXIMA ESTÁTICA	kg	PARA CÉLULAS DE CARGA	PESO NETO ACCESORIO (kg)	CÓDIGO
500		FTL - FTK - FTKL - FTP - FT-P - FTZ	2.3	TF500
2000		FTL - FTK - FTKL - FTP - FT-P - FTZ	2.9	TF2000
2000		FTL - FTK - FTKL - FTP - FT-P - FTZ	2.9	TF2000Z

Célula de carga no incluida.

## DESCRIPCIÓN

- Placa superior con junta de compresión de acero inox AISI 304 y goma.
- Placa inferior y bloque de acero inox AISI 304 (TF500, TF2000) o de acero niquelado (TF2000Z).
- Compensación de la desalineación de las superficies de apoyo de la estructura.
- Regulación en altura.
- Tornillo de bloqueo para evitar daños durante el transporte y el montaje.

Rev. 00 del 12/03/2015

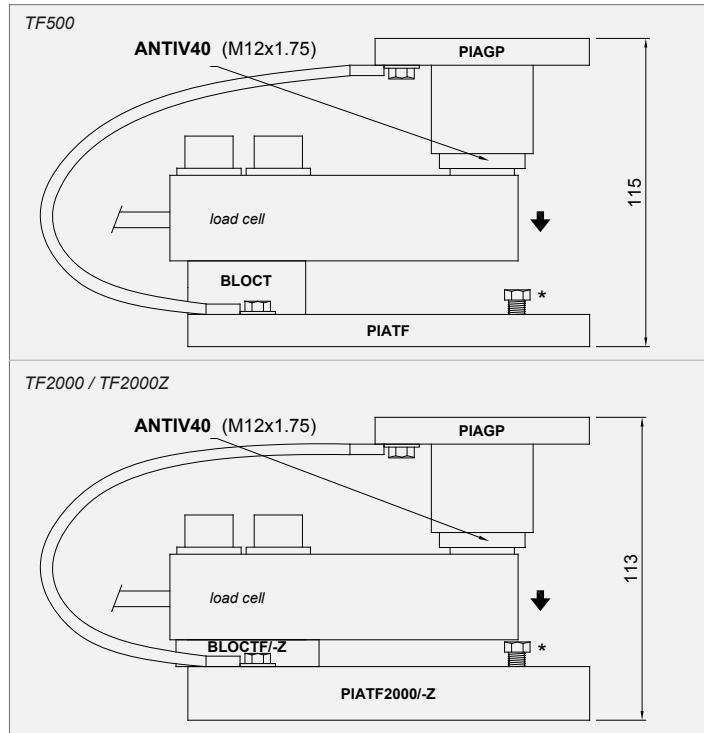
# TF 500/2000

ACCESORIO DE MONTAJE para células de carga de CIZALLAMIENTO

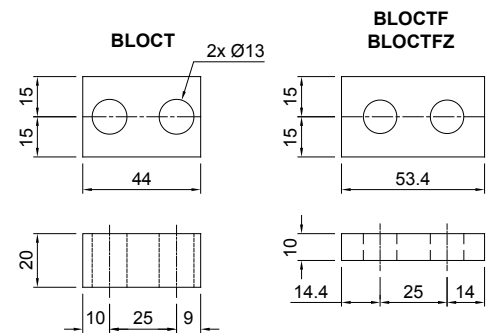
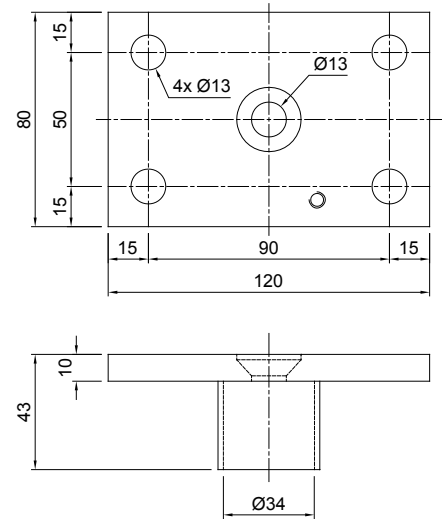
**LAUMAS®**  
ELETTRONICA

## DIMENSIONES Y ESPECIFICACIONES TÉCNICAS

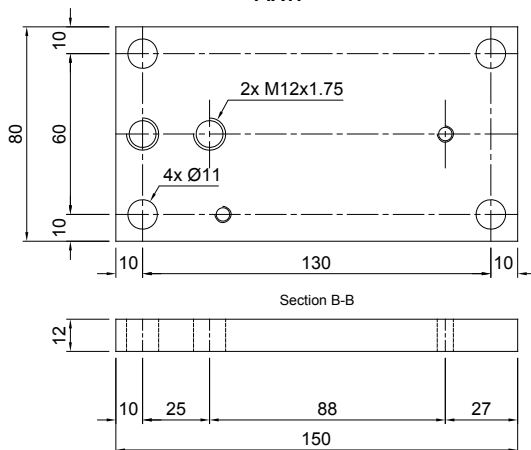
- Durante el transporte y el montaje, para evitar daños, asegurarse de que el tornillo de bloqueo (\*) toque debajo de la célula. Al final del montaje volver a alejar el tornillo para permitir el funcionamiento correcto de la célula.
- Interconectar las placas a la red de tierra.
- En las estructuras de 4 apoyos, si uno de éstos no está en contacto con la parte superior del accesorio, se debe introducir un calzo antes de apretar los pernos.



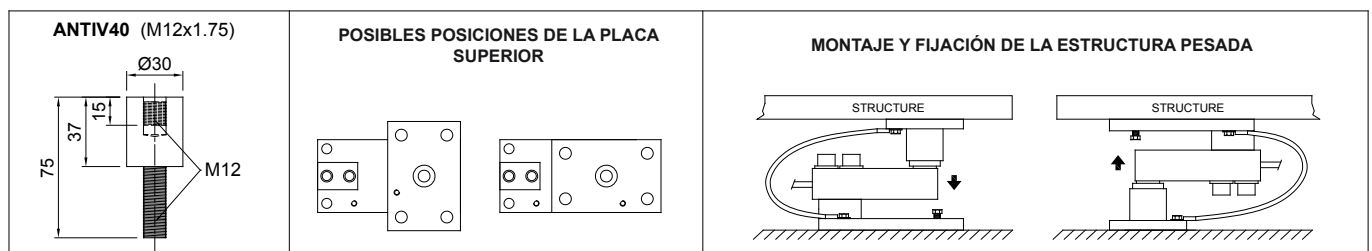
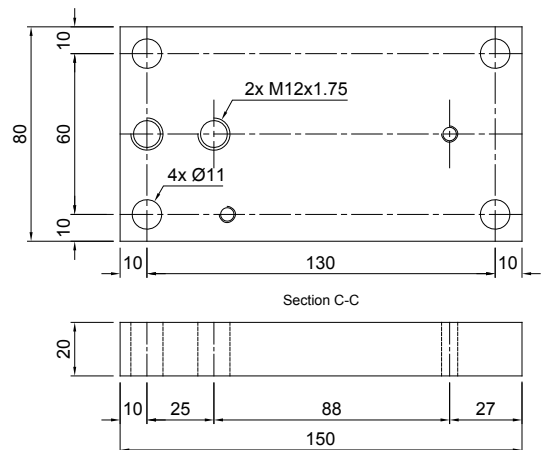
PIAGP



PIATF



PIATF2000 PIATF2000Z



La Empresa se reserva el derecho de realizar cambios en los datos técnicos, dibujos e imágenes sin previo aviso.