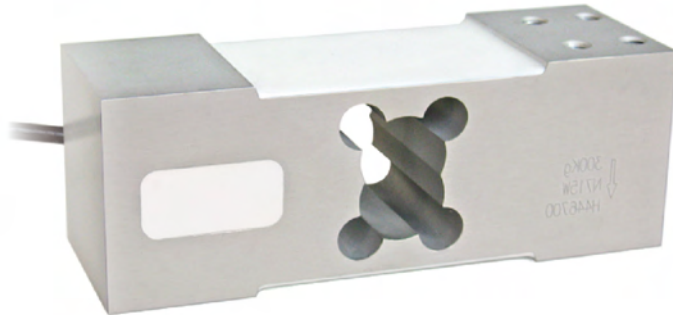




### Capacidad de 50 kg a 500 kg



- ALEACIÓN DE ALUMINIO
- ERROR COMBINADO  $\leq \pm 0.02\%$  (0.017% C4)
- GRADO DE PROTECCIÓN IP65

CAPACIDAD	kg	CLASE DE PRECISIÓN		IECEx	Ex	EAC	DIMENSIONES DE LA PLATAFORMA (mm)	PESO NETO CÉLULA (kg)	CÓDIGO
		C3	C4						
50		•	–	•	•	•	600 x 600	1.7	APL50
100		•	–	•	•	•	600 x 600	1.7	APL100
150		•	•	•	•	•	600 x 600	1.7	APL150
200		•	•	•	•	•	600 x 600	1.7	APL200
300		•	•	•	•	•	600 x 600	1.7	APL300
500		•	•	•	•	•	600 x 600	1.7	APL500

BAJO PEDIDO

### CERTIFICACIONES



OIML R60 C3

CERTIFICACIONES BAJO PEDIDO



ATEX II 1GD (zonas 0-1-2-20-21-22)



IECEx (zonas 0-1-2-20-21-22)





OIML R60 C4

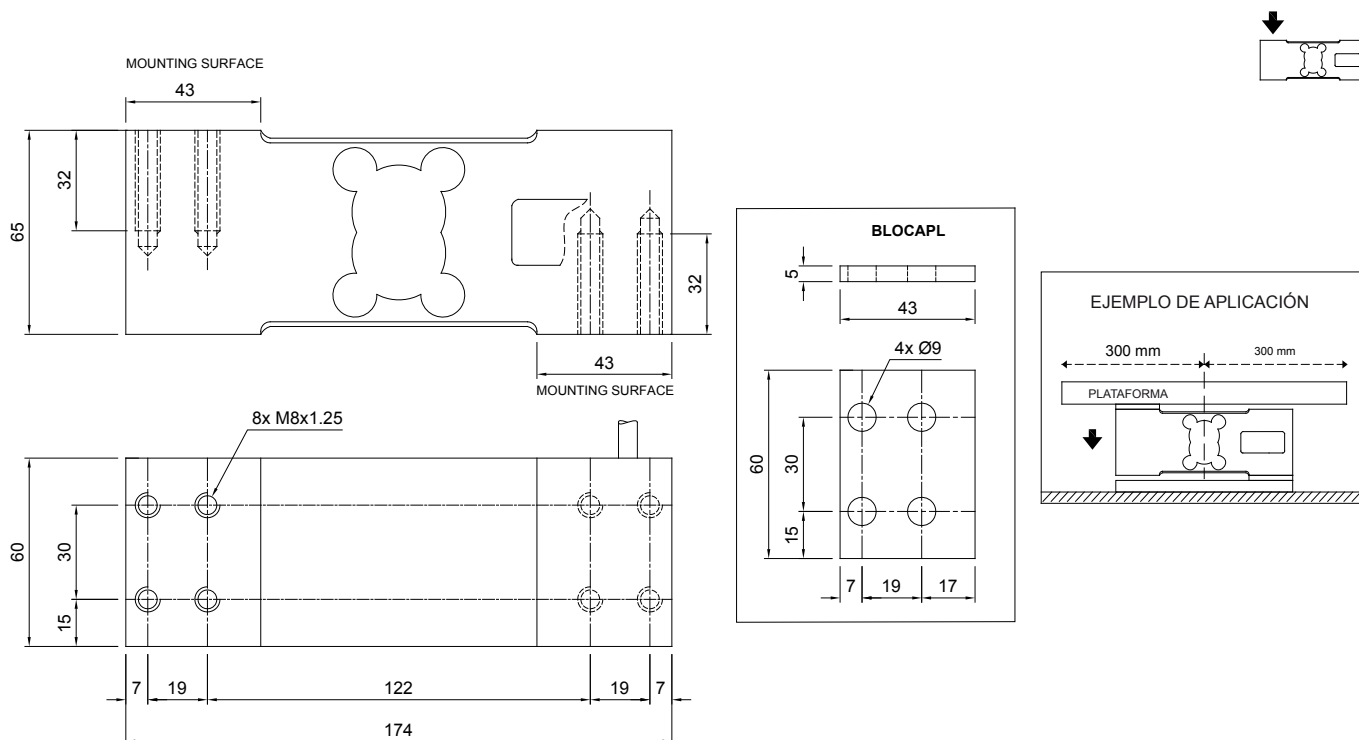


En cumplimiento de las leyes de los Unión Aduanera de Eurasia (Rusia, Bielorrusia y Kazajstán)

### ACCESORIOS COMPLEMENTARIOS

	DESCRIPCIÓN	CÓDIGO
	Kit de protección hermético de acero inox y goma.	IP68APLPRE
	Bloque de acero inox trefilado.	BLOCAPL

### DIMENSIONES (mm)

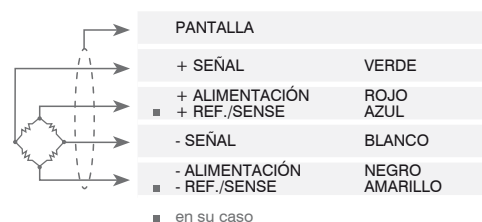


### CARACTERÍSTICAS TÉCNICAS

Material	Aleación de aluminio		
	C3 • 3000	C4 • 4000	
Clase de precisión OIML R60 • Divisiones de comprobación de la escala	50 - 100 - 150 - 200 - 300 - 500 kg	150 - 200 - 300 - 500 kg	
Carga nominal (E max)	E max / 12000	E max / 15000	
Esalón mínimo de verificación (V min)	≤ ±0.02%	≤ ±0.017%	
Error combinado	IP65		
Grado de protección	Resistencia de entrada	409 Ω ±6	
Sensibilidad	2 mV/V ±10%	Resistencia de salida	350 Ω ±3
Efecto de la temperatura en cero	0.0017% °C	Balace en cero	≤ ±1%
Efecto de la temperatura en el fondo de escala	0.0014% °C	Resistencia de aislamiento	≥5000 MΩ
Compensación térmica	-10 °C / +40 °C	Carga estática máxima (% en el fondo de escala)	150%
Rango de temperatura de trabajo	-35 °C / +65 °C	Carga de rotura (% en el fondo de escala)	300%
Fluencia en carga nominal después de 30 minutos	0.015%	Deflexión con carga nominal	0.5 mm
Tensión de alimentación máxima tolerada	18 V		

### CONEXIONES ELÉCTRICAS

Longitud de cable	3 m
Diámetro del cable	6 mm
Hilos conductores	4/6 x 0.20 mm <sup>2</sup>



La Empresa se reserva el derecho de realizar cambios en los datos técnicos, dibujos e imágenes sin previo aviso.