



04

ACCESORIOS Y CABLEADO
ACCESSORIES & WIRING

04.1

Conexiones y cableados
Junction boxes & wiring

04.3

Pesas
Test weights

04.2

Alimentadores estabilizados
Stabilized power supplies

04.1

Conexiones y cableados

Junction boxes & wiring



3

04.2

Alimentadores estabilizados

Stabilized power supplies



6

04.3

Pesas

Test weights



7

Conexiones y Cableados - Junction boxes & Wiring

CAJA DE ACERO INOXIDABLE AISI 304 IP67 / IP67 AISI 304 STAINLESS STEEL CASE



Placa ecualizadora de 1 a 4 células de carga (4/6 hilos); dimensiones 143x144x44 mm; distancia entre orificios 112x128 mm; 4+1 prensacables-tapones de poliamida. Equipada con borne para conexión a la red de tierra. Temperatura de trabajo: -20°C +60°C.

1-4 cells equalization board (4/6 wires) mounted inside; dimensions 143x144x44 mm; centre distance 112x128 mm; 4 + 1 polyamid cable glands-plugs. Earth terminal included. Working temperature: -20°C +60°C

CE41INOX



Placa ecualizadora de 5 a 8 células de carga (4/6 hilos); dimensiones 200x148x45 mm; distancia entre orificios 135x147 mm; 8+1 prensacables-tapones de poliamida. Equipada con borne para conexión a la red de tierra. Temperatura de trabajo: -20°C +60°C.

5-8 cells equalization board (4/6 wires) mounted inside; dimensions 200x148x45 mm; centre distance 135x147 mm; 8 + 1 polyamid cable glands-plugs. Earth terminal included. Working temperature: -20°C +60°C

CE81INOX



Dimensiones 176x90x42 mm; distancia entre orificios 20x160 mm; 4+1 prensacables-tapones PG7 de poliamida. Temperatura de trabajo: -20°C +60°C.

Dimensions 176x90x42 mm; centre distance 20x160 mm; 4 + 1 PG7 polyamid cable glands-plugs. Working temperature: -20°C +60°C

C41INOXP

con **placa de conexión en paralelo** para 4 células de carga (4/6 hilos)
Four cells parallel board (4/6 wires)

CE41INOXP

con **placa ecualizadora** de 1 a 4 células de carga (4/6 hilos)
1-4 cells equalization board

CAJA DE ACERO INOXIDABLE AISI 304 IP67 / IP67 AISI 304 STAINLESS STEEL CASE



ATEX II 1GD (zone 0-1-2-20-21-22)



IECEx (zone 0-1-2-20-21-22)



Placa ecualizadora de 1 a 4 células de carga (4/6 hilos); dimensiones 143x144x44 mm; distancia entre orificios 112x128 mm; 4+1 prensacables-tapones de poliamida. Equipada con borne para conexión a la red de tierra. Temperatura de trabajo: -20°C +60°C.

1-4 cells equalization board (4/6 wires) mounted inside IP67 AISI 304 stainless steel case; dimensions 143x144x44 mm; centre distance 112x128 mm; 4 + 1 polyamid cable glands-plugs. Earth terminal included. Working temperature: -20°C +60°C.

CE41ATEX



Placa ecualizadora de 5 a 8 células de carga (4/6 hilos); dimensiones 200x148x45 mm; distancia entre orificios 135x147 mm; 8+1 prensacables-tapones de poliamida. Equipada con borne para conexión a la red de tierra. Temperatura de trabajo: -20°C +60°C.

5-8 cells equalization board (4/6 wires) mounted inside IP67 AISI 304 stainless steel case; dimensions 200x148x45 mm; centre distance 135x147 mm; 8 + 1 polyamid cable glands-plugs. Earth terminal included. Working temperature: -20°C +60°C.

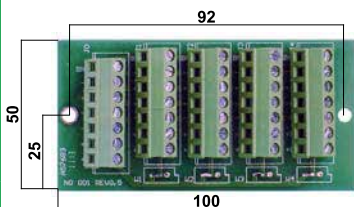
CE81ATEX



Placa ecualizadora de 1 a 4 células de carga (4/6 hilos); dimensiones 176x90x42 mm; distancia entre orificios 20x160 mm; 4+1 prensacables-tapones PG7 de poliamida. Temperatura de trabajo: -20°C +60°C.

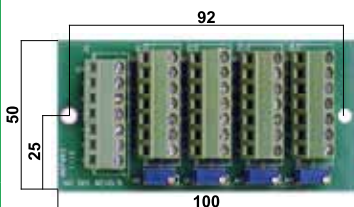
1-4 cells equalization board (4/6 wires) mounted inside; dimensions 176x90x42 mm; centre distance 20x160 mm; 4 + 1 PG7 polyamid cable glands-plugs. Working temperature: -20°C +60°C.

CE41PATEX



Placa de conexión en paralelo para 4 células de carga (4/6 hilos). Temperatura de trabajo: -20°C +60°C.
Board to connect up to 4 load cells in parallel (4/6 wires). Working temperature: -20°C +60°C

HL6N



Placa ecualizadora que permite ecualizar la sensibilidad de 4 células de carga de 4/6 hilos conectados en paralelo (con una diferencia de sensibilidad menor o igual a 0,1 mV/V para células 2 mV/V). Temperatura de trabajo: -20°C +60°C.

Sensitivity equalization board to connect up to 4 load cells in parallel (with difference in sensitivity less than or equal to 0.1 mV/V for 2 mV/V load cells). Working temperature: -20°C +60°C

HL6EQSN



Caja de derivación con dispositivo de protección contra rayos y descargas eléctricas.
Junction boxes with lightning and electrical shock protection device.

Conexiones y Cableados - Junction boxes & Wiring

Caja hermética IP67 en policarbonato con **placa de conexión en paralelo** para 4 células de carga de 4/6 hilos. Dimensiones 180x130x35 mm; 4 orificios de fijación Ø4.5 mm; distancia entre orificios 163x113 mm; Temperatura de trabajo: -20°C +60°C.

Four-cells (4/6 wires) parallel board mounted inside IP67 polycarbonate waterproof box. Dimensions 180x130x35 mm; 4 fixing holes Ø4.5 mm; centre distance 163x113 mm. Working temperature: -20°C +60°C



CIP67N sin prensacables / no cable glands



C41N 4 + 1 prensacables-tapones de poliamida / 4 + 1 polyamid cable glands-plugs

C41NR 4 + 1 conexiones de PVC / 4 + 1 PVC fittings

Caja hermética IP67 en policarbonato con **placa ecualizadora** para 4 células de carga de 4/6 hilos. Dimensiones 180x130x35 mm; 4 orificios de fijación Ø4.5 mm; distancia entre orificios 163x113 mm; Temperatura de trabajo: -20°C +60°C.

Four-cells (4/6 wires) equalization board mounted inside IP67 polycarbonate waterproof box. Dimensions 180x130x35 mm; 4 fixing holes Ø4.5 mm; centre distance 163x113 mm. Working temperature: -20°C +60°C



CE41N 4 + 1 prensacables-tapones de poliamida / 4 + 1 polyamid cable glands-plugs

CE41NR 4 + 1 conexiones de PVC / 4 + 1 PVC fittings

Caja hermética IP67 en policarbonato con **placa ecualizadora** de 5 a 8 células de carga de 4/6 hilos, equipada con borne para conexión a la red de tierra. Dimensiones 180x130x35 mm; 4 orificios de fijación Ø4.5 mm; distancia entre orificios 163x113 mm; Temperatura de trabajo: -20°C +60°C.

5-8 load cells (4/6 wires) equalization board mounted inside IP67 polycarbonate waterproof box, earth terminal included. Dimensions 180x130x35 mm; 4 fixing holes Ø4.5 mm; centre distance 163x113 mm. Working temperature: -20°C +60°C



SHOCK PROTECTION DEVICE



CE81PN 8 + 1 prensacables-tapones de poliamida / 8 + 1 polyamid cable glands-plugs

CE81PNR 8 + 1 conexiones de PVC / 8 + 1 PVC fittings



EC Selección de 12 fórmulas / setpoints desde conmutador externo
12 formulas selection / setpoint from commutator

EC2 Selección de 2x12 fórmulas /setpoints desde conmut. (para 2 instrum.)
Selection 2x12 formulas / setpoint from commutator (for 2 instrum.)

EC3 Selección de 3x12 fórmulas /setpoints desde conmut. (para 3 instrum.)
Selection 3x12 formulas / setpoint from commutator (for 3 instrum.)



Caja de derivación con dispositivo de protección contra rayos y descargas eléctricas.
Junction boxes with lightning and electrical shock protection device.

Conexiones y Cableados - Junction boxes & Wiring

 <p>mV/V output indication timer indication</p>  <p>BARGRAPH</p>	<p>Simulador digital de señal células de carga que permite la calibración de los instrumentos de pesado sin necesidad de utilizar un comprobador. Caja de acero inoxidable. Display LCD retroiluminado. Panel con 4 teclas de función. Batería de 9 V recargable provista de alimentador externo (Autonomía: 6~7 horas). Funciones principales: simulación sensibilidad en un rango de -3,1 mV/V a 3,1 mV/V; variación mínima de la señal 0,001 mV/V; simulación impedancia 350, 700, 1.000, 2.000 ohm; selección células de carga 4 o 6 hilos; indicación gráfica (Bargraph) del valor de la señal de salida; apagado automático configurable.</p> <p><i>Digital load cell simulator allows the calibration of the weighing instruments without tester. Stainless steel case. Backlit LCD display. Front panel with 4-keys. 9V rechargeable battery supplied with external power supply (Autonomy: 6~7 hours). Main functions: rated output simulation in the range -3.1mV/V to 3.1mV/V; minimum variation of the signal 0.001 mV/V; simulation of impedance 350, 700, 1000, 2000 ohm; 4 or 6 wire load cell simulation; graphical display (Bargraph) for displaying output signal value; automatic switch off.</i></p> <p>SIM-D</p>
	<p>Simulador de señal células de carga 32 mV máx. que permite la calibración de los instrumentos de pesado mediante el uso de un comprobador con escala en mV Vcc.</p> <p><i>Signal simulator for load cells (max. 32 mV); enables weighing instruments to be calibrated by means of a tester with scale in mV VDC.</i></p> <p>SIM</p>
	<p>Cable apantallado 6 x 0,22 mm². Madejas disponibles de: 5 - 10 - 200 m <i>Shielded cable 6 x 0.22 mm². Available coil of cable: 5 - 10 - 200 m</i></p> <p>CAVO6020S</p>
	<p>Cable blindado anti-roedores 6 x 0,22 mm². Madejas disponibles de: 5 - 10 - 200 m <i>Anti rat shielded cable 6 x 0.22 mm². Available coil of cable: 5 - 10 - 200 m</i></p> <p>CAVO6020SARM</p>
	<p>Funda de protección de PVC flexible IP67 (Ø 10 x 14 mm) para cubrir los cables de las células (sólo para células con prensacables roscado). / <i>PVC Flexible Sheath IP67 (Ø 10 x 14 mm) to cover the cables of the load cells (only for load cells with threaded cable glands).</i></p> <p>GUA3 3 m de longitud + 1 conexión de PVC / <i>length 3 m + 1 PVC fitting</i> GUA5 5 m de longitud + 1 conexión de PVC / <i>length 5 m + 1 PVC fitting</i> GUA6 6 m de longitud + 1 conexión de PVC / <i>length 6 m + 1 PVC fitting</i> GUA10 10 m de longitud + 1 conexión de PVC / <i>length 10 m + 1 PVC fitting</i></p>
	<p>Cable de extensión blindado de 6 x 0,22 mm² en funda de PVC IP67 (conexión a cargo del cliente). <i>Extension PVC-sheathed IP67 cable 6 x 0.22 mm² (connection by the customer).</i></p> <p>ESTENSIONE5 5 m de longitud + 1 conexión M16x1,5 de PVC / <i>length 5 m + 1 M16x1.5 PVC fitting</i> ESTENSIONE10 10 m de longitud + 1 conexión M16x1,5 de PVC / <i>length 10 m + 1 M16x1.5 PVC fitting</i></p>
	<p>Portilla transparente IP56 modelo "S" para montaje en panel para los instrumentos WT60 y WL60. Dimensiones externas: 212,5 x 133 x 37 mm. Espacio interior útil para montaje de vuestro instrumento: 178 x 77 mm. <i>IP56 window cover model "S" for panel mounting of WT60 and WL60 instruments. Dimensions: 212.5 x 133 x 37 mm. Inner place suitable for instrument mounting: 178 x 77 mm.</i></p> <p>S</p>
 <p>CONNECTIONS</p>	<p>CONEXIONES CAJAS DE DERIVACIÓN A CÉLULAS DE CARGA E INSTRUMENTOS <i>CONNECTIONS BETWEEN JUNCTION BOXES AND LOAD CELLS / WEIGHING INSTRUMENTS</i></p> <p>COLCELLA Conexión de la célula de carga a la caja de derivación. <i>Connection between load cells and junction box.</i></p> <p>COLSTRU Conexión del instrumento al cable de extensión. <i>Connection between weight indicator and extension cable.</i></p>

ALIM5P190	5A	5 VDC	25W.....
ALI12STAB	1.3A	12 VDC	15.6W.....
ALI24STAB	2.1A	24 VDC	50.4W.....
ALI24STAB	6.5A	24 VDC	156W.....
* ALI5DIN	5A	5 VDC	25W.....
* ALI24DIN	2A	24 VDC	48W.....
ALI24SPINA1A	1A	24 VDC	24W.....
ALI24SPINA1AJACK	1A	24 VDC	24W.....
ALI24SPINACONUS	Adaptador para: ALI24SPINA1A - ALI24SPINA1AJACK Plug adapter for:		

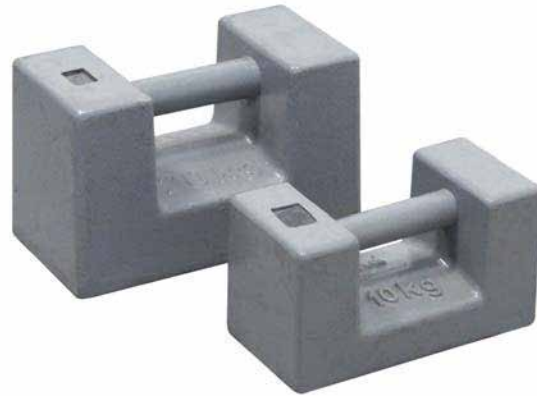


- ALIMENTADORES ESTABILIZADOS DE ALTA EFICIENCIA - HIGH EFFICIENCY
- PROTECCIÓN CONTRA CORTOCIRCUITOS Y SOBRECARGAS - PROTECTION AGAINST SHORT CIRCUIT / OVER LOAD
- REFRIGERACIÓN MEDIANTE RECAMBIO DE AIRE INTERNO - COOLING BY FREE AIR CONVECTION
- PARA MONTAJE SOBRE PLACA diámetro orificios de 3,5 mm y 3MA (MOD. ALI5/24DIN* MONTAJE EN BARRA OMEGA/DIN) - FOR BOARD MOUNTING holes diameter: 3.5 mm and 3MA (OMEGA/DIN rail mounting for ALI5/24DIN *)

CARACTERÍSTICAS / FEATURES

	ALIM5P190	ALI12STAB	ALI24STAB	ALI24STAB	ALI5DIN	ALI24DIN	ALI24SPINA1A ALI24SPINA1AJACK
TENSIÓN DE ENTRADA INPUT VOLTAGE	85 ÷ 264VAC 47 ÷ 63Hz	85 ÷ 132VAC** 170 ÷ 264VAC** 47 ÷ 63Hz	85 ÷ 132VAC** 170 ÷ 264VAC** 47 ÷ 63Hz	88 ÷ 132VAC** 176 ÷ 264VAC** 47 ÷ 63Hz	85 ÷ 264VAC 47 ÷ 63Hz	85 ÷ 264VAC 47 ÷ 63Hz	100 ÷ 240VAC 50 ÷ 60Hz
TENSIÓN DE SALIDA OUTPUT VOLTAGE	5VDC ±2% 5A	12VDC ±1% 1.3A	24VDC ±1% 2.1A	24VDC ±1% 6.5A	5VDC ±2% 5.4	24VDC ±2% 2A	24VDC ±1% 1A
POTENCIA DE SALIDA OUTPUT POWER	25W	15.6W	50.4W	156W	25W	48W	24W
RANGO REGULACIÓN SALIDA DC ADJUSTMENT RANGE	-5% ÷ +10%	±10%	±10%	-12% ÷ +16%	-5% ÷ +10%	-6% ÷ +10%	-
TEMPERATURA DE TRABAJO OPERATING TEMPERATURE	-10°C ÷ +60°C	-10°C ÷ +60°C	-10°C ÷ +60°C	-10°C ÷ +60°C	-10°C ÷ +60°C	-10°C ÷ +60°C	0°C ÷ +40°C
HUMEDAD (RH) HUMIDITY (RH)	20% ÷ 90%	20% ÷ 90%	20% ÷ 90%	20% ÷ 90%	20% ÷ 90%	20% ÷ 90%	10% ÷ 90%
TEMP. DE ALMACENAMIENTO STORAGE TEMPERATURE	-20°C ÷ +85°C	-20°C ÷ +85°C	-20°C ÷ +85°C	-20°C ÷ +85°C	-20°C ÷ +85°C	-20°C ÷ +85°C	-30°C ÷ +70°C
HUMEDAD (RH) HUMIDITY (RH)	10% ÷ 95%	10% ÷ 95%	10% ÷ 95%	10% ÷ 95%	10% ÷ 95%	10% ÷ 95%	10% ÷ 90%
FRECUENCIA DE CONMUTACIÓN FIJA FIXED SWITCHING FREQUENCY	37Hz	37Hz	27Hz	25Hz	37Hz	37Hz	-
DIMENSIONES DIMENSIONS	100x97x38mm	100x97x38mm	160x97x38mm	200x110x50mm	93x78x67mm	93x78x67mm	89.2x74x34mm
PESO WEIGHT	390g	310g	510g	800g	310g	310g	300g

** Seleccionable / Selectable



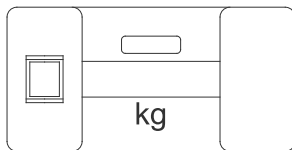
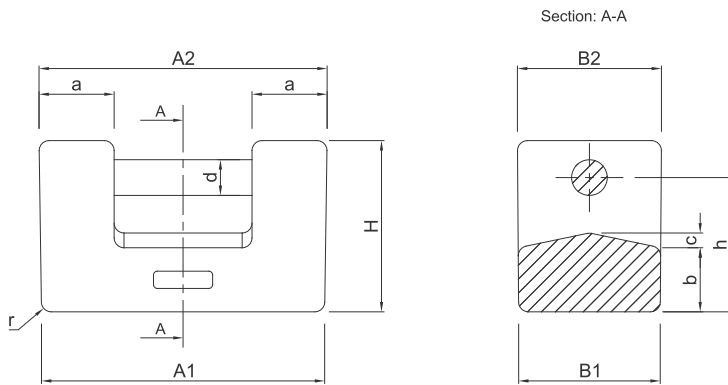
DESCRIPCIÓN

- Masas de hierro fundido pintada HT150 con asa.
- Composición (%): C: 3.46 - 3.54
Si: 0.51 - 0.57
Mn: 2.12 - 2.49
- Resistencia a la tracción (MPa): 150w
- Estructura: hierro fundido perlítico (grafito laminar + ferrita)
- Clase de precisión M1 según OIML R111-1
- Maletín de transporte de aluminio con asa (opción bajo pedido)



VALOR NOMINAL	kg	TOLERANCIA	DIMENSIONES	CÓDIGO DE MASA	CÓDIGO DE MALETÍN (opción bajo pedido)
5		±250 mg (M1)	152 x 77 x 84 mm	PC5M1	BOXPC5M1
10		±500 mg (M1)	193 x 97 x 109 mm	PC10M1	BOXPC10M1
20		±1000 mg (M1)	234 x 117 x 139 mm	PC20M1	BOXPC20M1

DIMENSIONES



Nominal value	A1	A2	B1	B2	H	a	b	c	d	h	r
5 kg	150	152	75	77	84	36	30	6	19	66	5
10 kg	190	193	96	97	109	46	38	8	25	84	6
20 kg	230	234	115	117	139	61	52	12	29	109	8